

# Visualisation des Niveaux Acoustiques dans le cadre de la Protection des Individus contre le Bruit



## AFF SERIES



Le danger d'une exposition au bruit dépend de deux facteurs : le niveau sonore et la durée d'exposition. Le son commence à être pénible à partir de 75 dB et il est dangereux à partir de 85 dB. La douleur auditive n'apparaît qu'à 120 dB : de 85 à 120 dB, l'oreille est menacée de lésions irréversibles sans que l'on puisse s'en apercevoir.

- ⇒ La gamme AFF SERIES :
  - L'AFF 15 : Afficheur de niveau acoustique.
  - L'AFF 20 : Afficheur / Enregistreur de niveau acoustique.
  - L'AFF 30 : Afficheur / Enregistreur de niveau acoustique (8h).
- ⇒ La gamme AFF SERIES permet de visualiser un seuil d'alarme par clignotement de l'afficheur principal. Exemple :
  - **105 dBA (10min)** en discothèque.
  - **85 dBA (8h)** en entreprise pour avertir du port obligatoire de protection auditive.
- ⇒ Domaine d'application :
  - AFF 15 ou AFF 20 : Bars, Discothèques, Salles de Concert...
  - AFF 30 : Ateliers bruyants, Cantines, Piscines, Gymnases...
  - Tous lieux où du personnel peut être exposé à des niveaux de pression acoustique trop importants.

120 Seuil de douleur

105 Discothèque Concert

100 Baladeur

90 Tondeuse à gazon

87

85 Radio très puissante

80 Aboiement d'un chien

75 Automobile Aspirateur

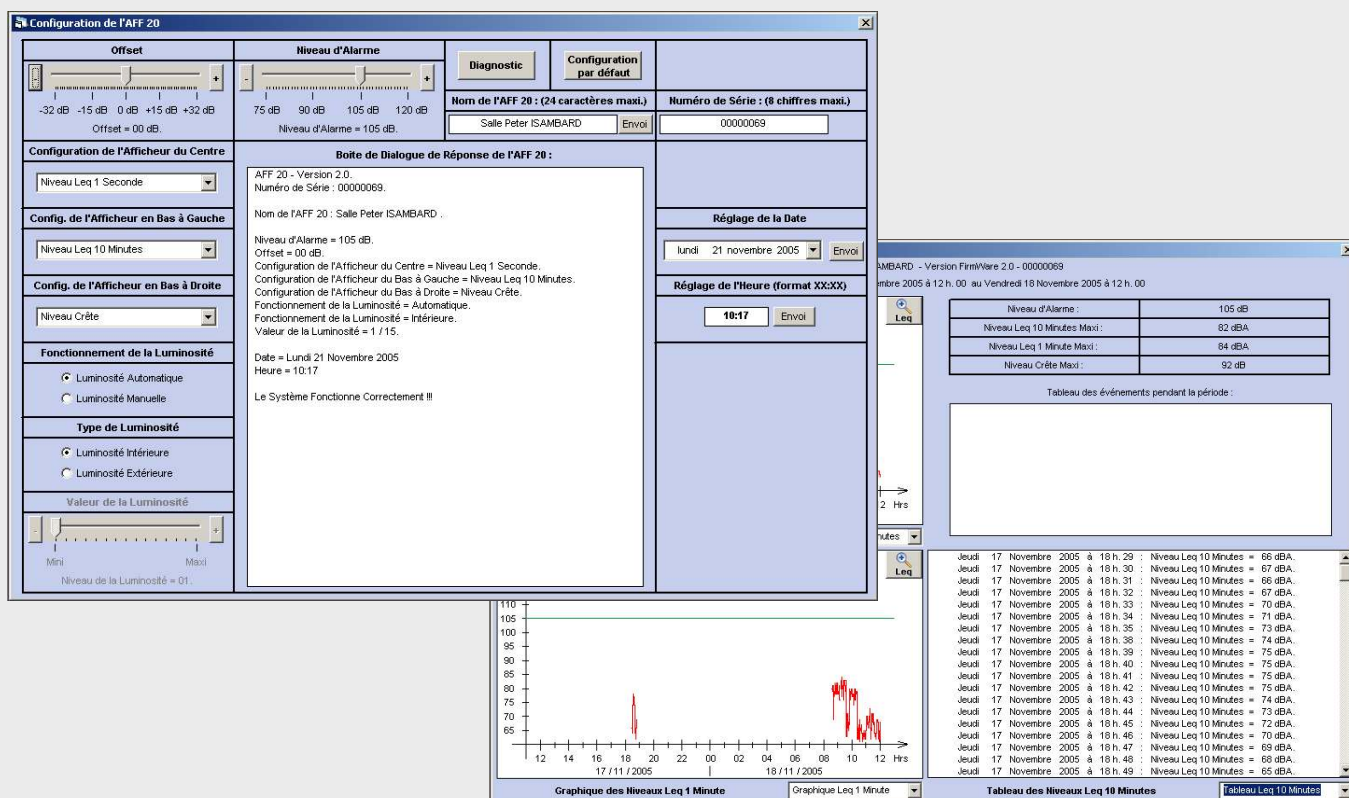
70 Rue à fort trafic

65 Rue animée Salle de classe

60 Conversation normale

## Afficheurs - Enregistreurs

- ⇒ **L' AFF 15 et l'AFF 20 permettent de visualiser les niveaux acoustiques de lieux musicaux (Norme NFS 31 122 et Décret 98 11 43) .**
- ⇒ **L' AFF 30 permet de visualiser les niveaux prévus par la directive Européenne 2003/10/CE applicable au 15 février 2006 pour la protection des travailleurs.**
- **Mise à disposition de protection auditive** **80 dBA (8h)**
  - **Port obligatoire de protection auditive** **85 dBA (8h)**
  - **Niveau maximal autorisé** **87 dBA (8h)**
- Sorties relais disponibles pour commande d'avertisseurs.**
- ⇒ **L'AFF 20 et l'AFF 30 permettent l'enregistrement des niveaux sonores sur 1 an.**



<b>Dimensions</b>	265 x 150 x 35 mm
<b>Poids</b>	2 Kg
<b>Affichage</b>	70 mm Rouge Haute Luminosité
<b>Visibilité</b>	50 Mètres (luminosité réglable et asservie)
<b>Alimentation</b>	18V DC ou 230V AC via l'alimentation PCS 320
<b>Historique*</b>	Date et Heure de mise en service - Evolution temporelle de la pression acoustique
<b>Durée Enregistrement*</b>	1 an
<b>Capteur</b>	Classe 2
<b>Plage de Mesure</b>	Adaptée en fonction du modèle et de l'utilisation
<b>Alarme</b>	Programmation d'un niveau de consigne avec clignotement de l'afficheur associé au LAeq 10 mn (AFF 15 / AFF 20) ou au LAeq 8h (AFF 30)
<b>Alarme**</b>	Sorties relais disponibles pour commande d'avertisseurs
<b>Indicateur de tendance</b>	Oui (Evolution du niveau de pression acoustique)
<b>Défaut de liaison capteur</b>	Oui (Affichage d'un code erreur - Sauvegarde événement*)
<b>Logiciel paramétrage</b>	Oui (fourni avec la gamme AFF SERIES)
<b>Logiciel historique*</b>	Oui (fourni avec la gamme AFF SERIES)
<b>Logiciel regroupement d'affichage</b>	Possibilité de regrouper 12 AFF
<b>Communication</b>	Port USB
<b>Accessoires</b>	Livré avec support rotule sécurisé et alimentation PCS 320
<b>Garantie</b>	3 ans
<b>Fabrication</b>	Française

\* Uniquement AFF 20 et AFF 30 / \*\* Uniquement AFF 30

Photos non contractuelles

Conforme aux normes C€ en vigueur



77600 BUSSY SAINT GEORGES FRANCE  
Tél. : 33 (0)1 64 66 20 20 - Fax : 33 (0)1 64 66 20 30

www.amixaudio.com  
www.limitationsonore.com  
scom@limitationsonore.com